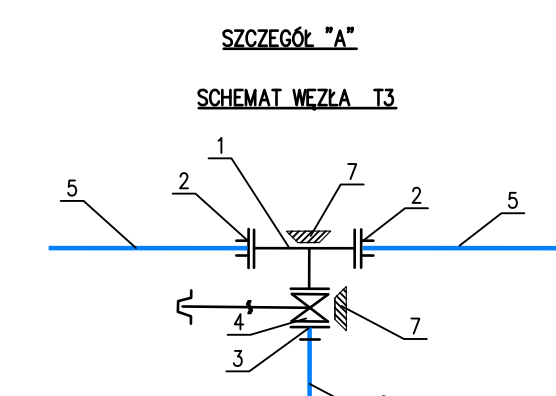


- OBJAŚNIENIA:**
- 1 - trójnik żeliwny kofnierzowy T DN100mm
  - 2 - kofnierz z króćcem PE do zgrzewania DN 100/110
  - 3 - zasuwka żeliwna kofnierzowa DN100 z obudową teleskopową i skrzynką do zasuw
  - 4 - projektowany wodociąg PE100 PN10 Ø110/6,6mm
  - 5 - blok oporowy C25/30



- OBJAŚNIENIA:**
- 1 - trójnik żeliwny kofnierzowy redukcyjny DN150/100mm
  - 2 - łącznik żeliwny rurowo-kofnierzowy DN150/160
  - 3 - kofnierz z króćcem PE do zgrzewania DN 100/110
  - 4 - zasuwka żeliwna kofnierzowa DN100 z obudową teleskopową i skrzynką do zasuw
  - 5 - istniejący wodociąg PE100 PN10 Ø160/9,5mm
  - 6 - projektowany wodociąg PE100 PN10 SDR17 , Ø110/6,6mm
  - 7 - blok oporowy C25/30

Jednostka Projektowa: <b>INWEST-SAN INŻYNIERIA SANITARNA</b>		Zbigniew Łojewski ul. Jasna 8, 89-606 Charzykowy	
Nazwa zadania: "Uporządkowanie gospodarki wodno-ściekowej na terenie gminy Chojnice" Budowa sieci wodociągowej rozdzielczej.		Stadium: Projekt Budowlany Profil sieci wodociągowej nr 1	
Obr. Chojnicki, dz. nr: 189, 188/32, 191/2, 188/33, 193/3, 188/1, 186.		Skala 1:100/500 10 październik 2019r.	
Inwestor: Gminny Zakład Gospodarki Komunalnej Sp. z o.o. ul. Drzymały 14, 89-620 Chojnice		Rys. nr 3 Branża Sanitarna	
Projektant: mgr inż. Zbigniew Łojewski	Podpis:	Sprawdzający: mgr inż. Łukasz Janicki	Podpis:
upr. bud. nr ewid. POM/00045/PWOS/12 w specjalności instalacyjnej		upr. bud. nr ewid. KUP/0002/PWBS/17 w specjalności instalacyjnej	