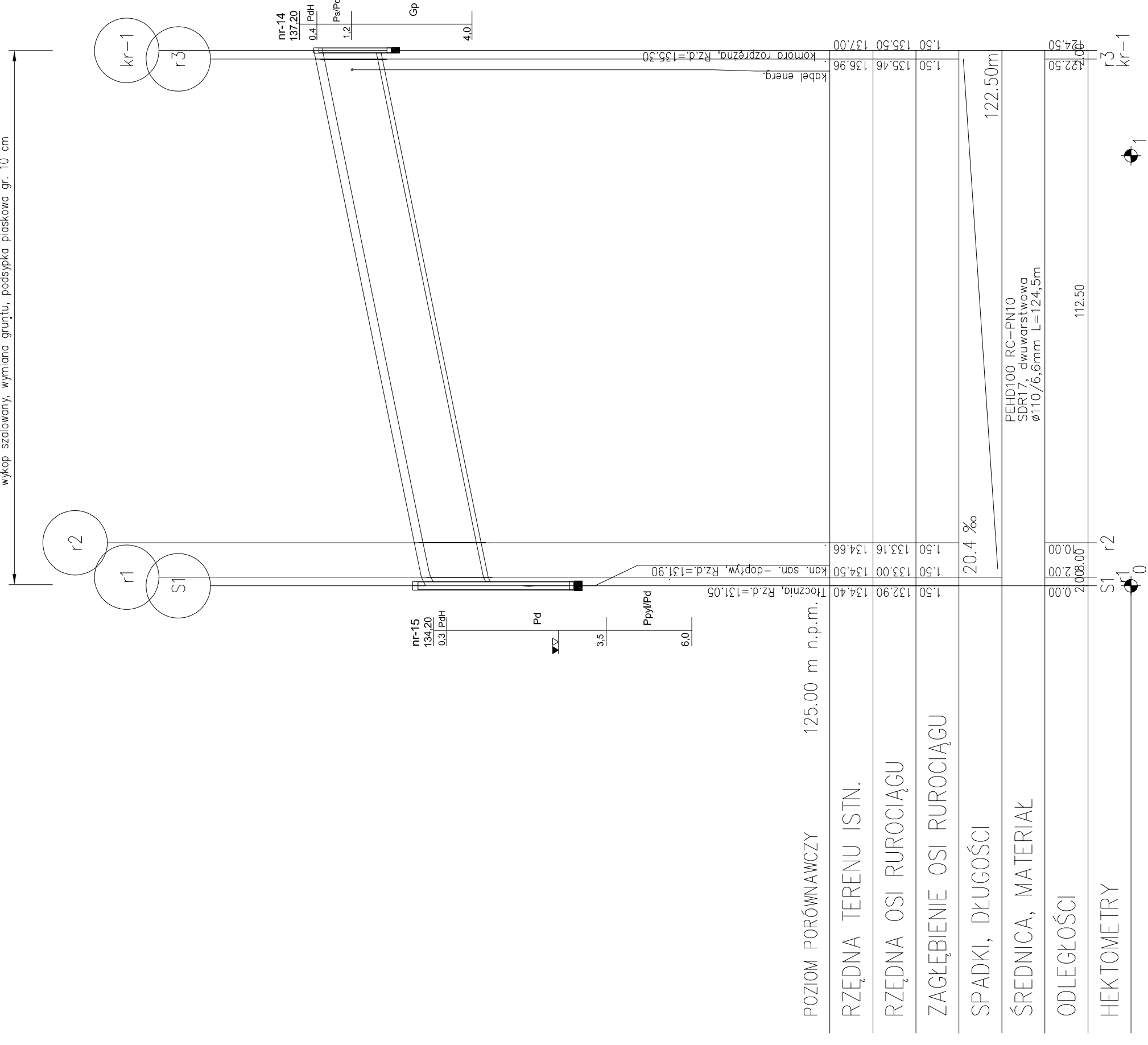
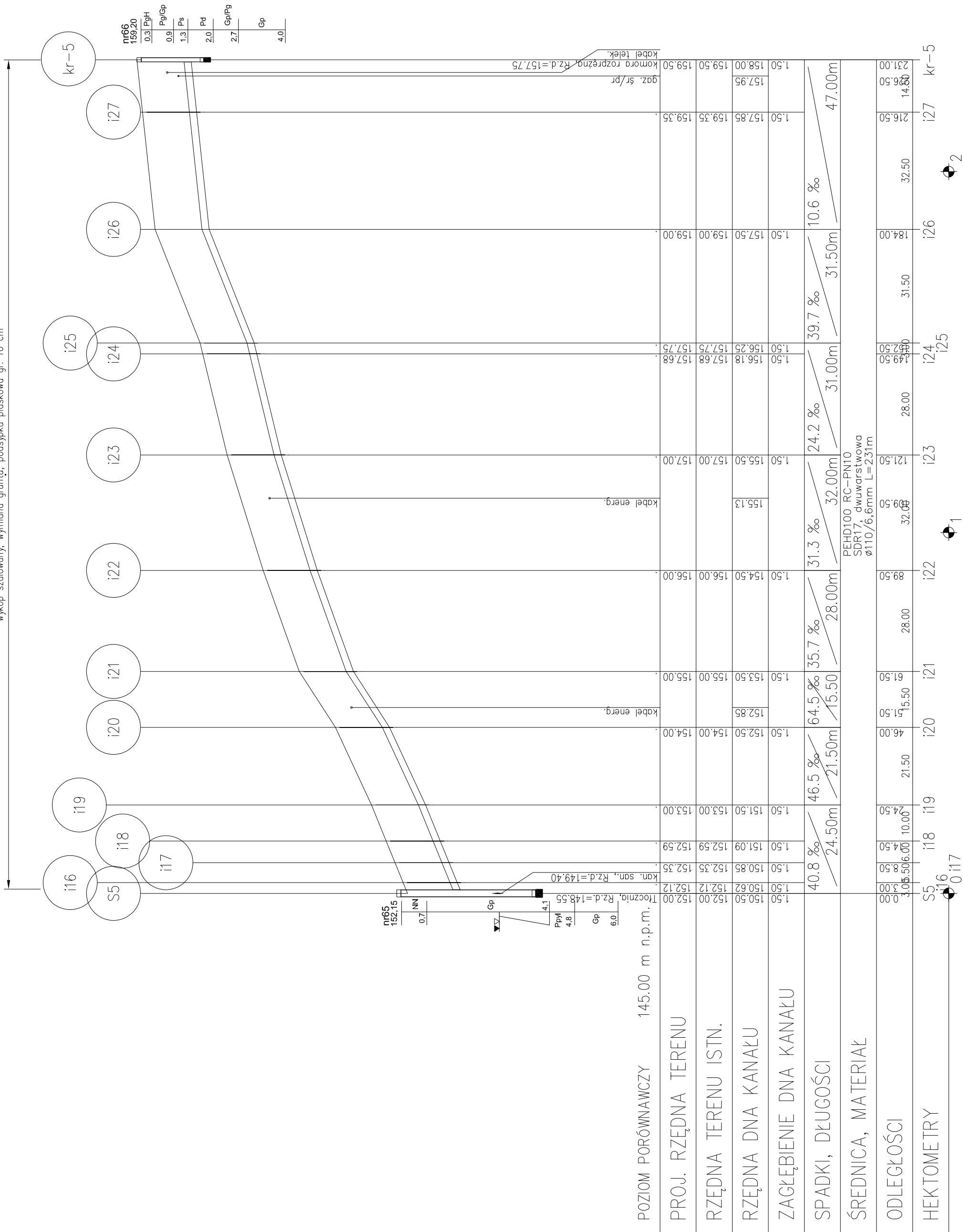


wykop szalowany, wymiana gruntu, podsypka piaskowa gr. 10 cm

wykop szalowany, wymiana gruntu, podsypka piaskowa gr. 10 cm



Profil podłużny rurowodu tłoczynego
skala 1:100 / 1000

Pracownia Projektowa Inżynierii Wodno-Siekowej, Leszek-Sprawa 85-196 Bygoszyc ul.Liczyńskiego 7	Nr umowy PNS 02/2010
Temat opracowania: Projekt budowlany i wykonawczy Uporządkowanie gospodarki wodno-siekowej wraz z kanalizacją deszczową na terenie sołectwa Charzykowy gm.Chojnice	Data 20.03.2015.
Treść rysunku: Profil podłużny sieci kanalizacji sanitarnej	Skala 1:100/1000
Projektował mgr inż. Leszek Sprawa-upr. spec.instal-irz-wci-bygposki GP-KZ-7342/126/91 UAN-KZ-7342/25/94	Branża wod-kan.
Sprawdził mgr inż.Amia Berkowicz-Sprawa-upr. spec.instalacyjna bez ograniczeń Pomorska Okręgowa Izba Inżynierów POM/055/POOS/12	Nr rys. 5